

WWW.PARFUMEANDGLAMOUR.IT

ParfumeAndGlamour

SERVIZIO PERSONALIZZAZIONE

support@parfumeandglamour.it



+39 3286909557

LINEE GUIDA E SUGGERIMENTI PERSONALIZZAZIONE PACKAGING

TIPOLOGIA LINEE DEL TRACCIATO FUSTELLA

Abbondanza (LINEA VERDE)

È il margine di sicurezza che va oltre il taglio.

Ti consigliamo di far arrivare le foto e gli sfondi fino a questo margine, per evitare possibili bordi bianchi nel prodotto finito.

L'abbondanza minima richiesta per la validazione del file è di 1,5mm.

Taglio (LINEA BLU)

Indica il bordo di taglio della scatola.

Ti consigliamo di stare almeno a 3 mm di distanza da questa linea con testi e informazioni importanti.

Piega (LINEA ROSSA)

È la linea che indica le pieghe (cordonature) della scatola.

Ti consigliamo di rimanere a 3 mm.

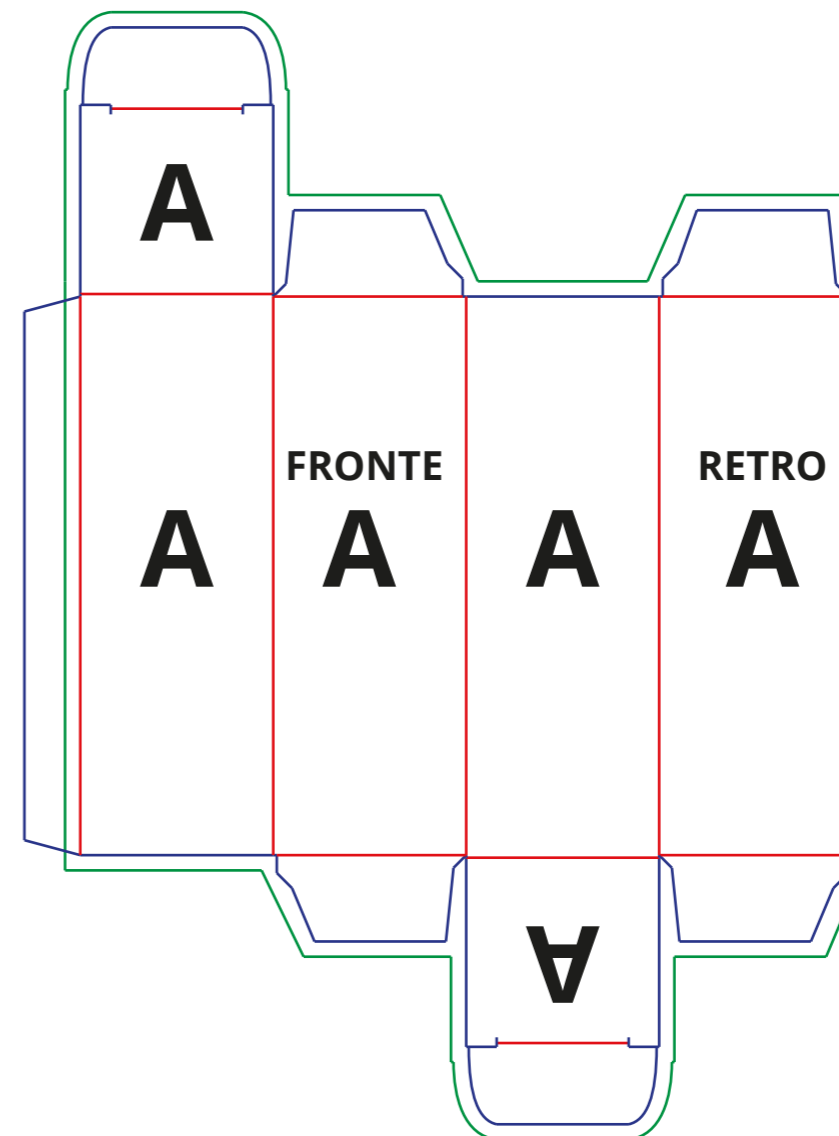
COME UTILIZZARE IL TRACCIATO FUSTELLA

CREAZIONE E SALVATAGGIO FILE PDF

- Non modificare le dimensioni del tracciato fustella scaricato
- Inserire la propria grafica su un nuovo livello
- apri il file con un programma di grafica vettoriale utilizzando CMYK come metodo colore. File grafici con colori tinta piatta (es. Pantone) oppure immagini in RGB saranno convertiti automaticamente durante il controllo tecnico.
- Metodo colore: CMYK (conversione di altre tipologie di colore)
- Formato file stampa: Adobe PDF alta qualità (eventuali commenti e marcature non saranno stampati)
- Risoluzione ottimale immagini ed effetti raster: 300 dpi
- Dimensione massima file: 500 MB
- Font: Incorporare le font (se previsto dal produttore) o convertirle in tracciati
- Salva il file in PDF con impostazioni stampa "Alta risoluzione", in dimensione reale e non protetto da password

LINEE GUIDA PER UNA GRAFICA PERFETTA

TIPOLOGIA LINEE DEL TRACCIATO FUSTELLA



**TRACCIATO DI ESEMPIO DA
NON UTILIZZARE PER GRAFICA**